



MOVE BRILLIANTLY



NEXEN NEXEN TIRE

2019-2020 ネクセンタイヤ総合カタログ

SEIZE THE ROAD



ご相談とお求めは

株式会社ネクセンタイヤジャパン
〒108-0023 東京都港区芝浦2-3-31 第2高取ビル6階
お客様相談窓口 TEL.03-6435-4921
(受付時間：土日祝日を除く10時～17時)
<http://www.nexentirejp.com>

真正表示で安心なタイヤ選び
タイヤ公正取引協議会
当社はタイヤ公正取引協議会の会員です。
月に一度は空気圧の点検を

WORLD CLASS TIRES FOR WORLD CLASS CARS

NEXEN TIRE has been recognized for its technology by providing global car makers with the best quality tires



Proven Quality NEXEN TIRE

欧州の自動車専門誌のタイヤテストで優秀な評価を獲得

MAGAZINE TEST RESULT

<p>N blue HD Plus</p> <p>SATISFACTORY</p> <p>ADAC NEXEN N'blue HD Plus satisfactory (2.7)</p>	<p>RECOMMENDABLE</p> <p>REIFENTEST GUT</p>	<p>GOOD</p> <p>ACE TEST Testsieger</p>	<p>TEST WINNER</p> <p>EMPFEHLENS-WERT GTÜ</p>	<p>RECOMMENDABLE</p> <p>ADAC NEXEN N'blue HD Plus satisfactory (2.7)</p>	<p>2ND RANK</p> <p>N'blue HD Plus ViBilägare 2ND Rank</p>
<p>N FERA SUI</p> <p>SATISFACTORY</p> <p>REIFENTEST befriedigend</p>	<p>GOOD</p> <p>Auto Bild GUT</p>	<p>SATISFACTORY 7TH RANKING</p> <p>Auto Bild 7. Platz</p>	<p>N blue 4Season</p> <p>SATISFACTORY</p> <p>ADAC NEXEN N'blue 4Season satisfactory (2.7)</p>	<p>SATISFYING</p> <p>ACE TEST SATISFYING 2017</p>	<p>GOOD</p> <p>AUTOMAGAZIN NEXEN N'blue 4Season GUT</p>

<p>N FERA SUI</p> <p>Volkswagen SEAT HYUNDAI KIA</p>	<p>N blue HD Plus</p> <p>Volkswagen SEAT SKODA FIAT RENAULT KIA</p>	<p>N FERA RUI</p> <p>approved for PORSCHE MACAN KIA</p>
<p>N FERA AU5</p> <p>HYUNDAI KIA RENAULT</p>	<p>N Priz AH8</p> <p>FIAT RAM HYUNDAI KIA SSANGYONG MOTOR</p>	<p>ROADIAN CT8</p> <p>FIAT HYUNDAI IVECO</p>
<p>N Priz RH7</p> <p>HYUNDAI KIA MITSUBISHI SUZUKI</p>	<p>N Priz AH5</p> <p>KIA</p>	<p>CP321</p> <p>HYUNDAI CHEVROLET</p>

世界20カ国35拠点の グローバルネットワークを展開

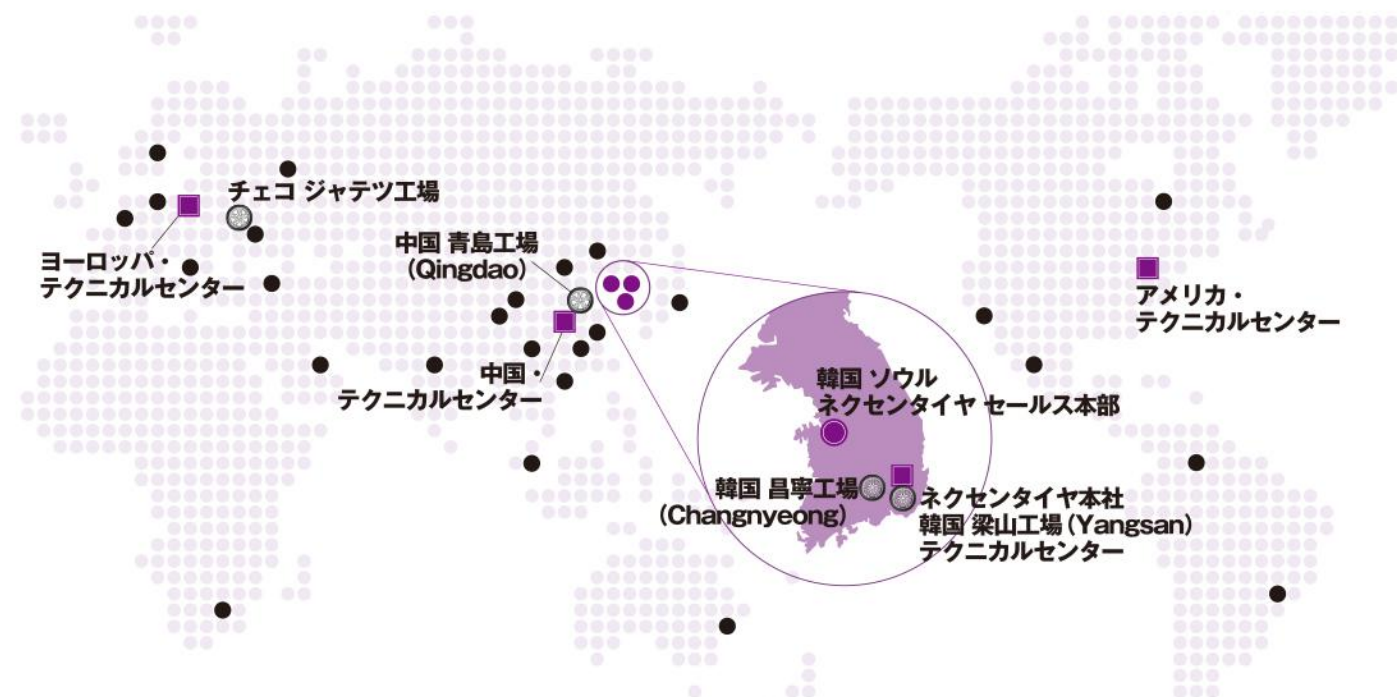


70年を超えるノウハウと匠の精神を持つ フルオートメーション工場



<韓国 昌寧工場>

韓国のチャンニョン工場は、タイヤ製造工場として世界最大級の規模を誇り、フルオートメーションによる製造が行われています。海外市場も含めたタイヤ供給の最前線基地として、70年以上に渡って蓄積されたノウハウと最先端のシステムが融合した製造工場です。



タイヤ製造工場としては世界最大級 最先端のフルオートメーションでハイレベルな品質を実現



RFID とバーコードシステム



70年を超えるノウハウと匠の精神



生産設備を一列に設置スーパー PEB 工法



ゼロに近い不良率、品質のばらつきを最小化



Qingdao Factory



チンタオ工場は、中国国内向けおよび新車用タイヤの需要に対して最適な生産能力を提供しています。品質と生産性を確保しながら、さらなる開発と革新により世界最大の自動車市場向けのタイヤが製造されています。

Yangsan Factory



アップグレードを欠かさないタイヤ生産設備により、ハイパフォーマンスタイヤを生産することで長期的にグローバル生産能力を強化するという意欲的なビジョンを持ち、ネクセンタイヤの製造と研究開発の中心としての役割を果たすヤンサン工場。良好な労使関係と環境に優しい生産プロセスの先駆者でもあります。

Czech Zatec Factory



チェコ共和国ジャテツにある最新鋭のタイヤ生産工場は 2018 年から操業を開始しました。フルオートメーションであるチャンニョン工場の経験をもとに、さらに進んだ設備が投入されたスマート工場です。ヨーロッパ市場向けのタイヤを生産予定で、段階的な拡張を通じて 1,200 万本生産可能となります。

「走り方」と「クルマのタイプ」から ピッタリなネクセンタイヤをお選び下さい

Sport		Premium		Standard	
N'FERA SUR4G 優れたドライグリップ力と高いコーナリング性能 走りの本数を削減するスポーツタイヤ	N'FERA SU1 ドライでもウェットでも高い運動性能を誇る エコ・プレミアムスポーツタイヤ	N'FERA AU7 快適な走りや高い安全性をもたらす プレミアムコンフォートタイヤ	N'blue HD Plus 毎日のドライビングをもっと快適に 走りの基本性能を追求した低燃費タイヤ	N7000 Plus 優れた耐久性を実現した ツーリングコンフォートタイヤ	N'Priz SH9J 走行性能と快適性のハイバランス 日本のK-Car用タイヤ
ドライ性能 ウェット性能 転がり抵抗 快適性能 燃費性能 耐久性 劣化性能 M+S	ドライ性能 ウェット性能 転がり抵抗 快適性能 燃費性能 耐久性 劣化性能 M+S	ドライ性能 ウェット性能 燃費性能 快適性能 耐久性 劣化性能 M+S	ドライ性能 ウェット性能 燃費性能 快適性能 耐久性 劣化性能 M+S	ドライ性能 ウェット性能 燃費性能 快適性能 耐久性 劣化性能 M+S	ドライ性能 ウェット性能 燃費性能 快適性能 耐久性 劣化性能 M+S
OE P9	OE P11	OE P13	OE P15	P14	P16
ビュアスポーツ	スポーツ	ミニバン	セダン/クーペ	ミニバン	コンパクト/K-car
	セダン/クーペ	セダン/クーペ	ミニバン		
	ハイブリッド/EV	ハイブリッド/EV	ハイブリッド/EV		
			コンパクト/K-car		

4season	SUV	Business		
N'blue 4Season 路面状況問わずに快適な ヨーロッパ・オールシーズンタイヤ	N'FERA RU1 高性能SUVの走りを支える スタイリッシュSUVスポーツタイヤ	ROADIAN CT8 経済性と乗心地の良さを ビジネスをサポートするVAN用タイヤ	N'Priz AH7 ロングライフ ツーリングタイヤ	N'Priz AH5 快適な走りに加え 高い耐久性を持つスタンダードタイヤ
ドライ性能 ウェット性能 燃費性能 快適性能 劣化性能 M+S	ドライ性能 ウェット性能 燃費性能 快適性能 劣化性能 M+S	ドライ性能 ウェット性能 燃費性能 快適性能 劣化性能 M+S	ドライ性能 ウェット性能 燃費性能 快適性能 劣化性能 M+S	ドライ性能 ウェット性能 燃費性能 快適性能 劣化性能 M+S
セダン/クーペ	SUV	バン/ライトトラック	セダン/クーペ	セダン/クーペ
ミニバン			ミニバン	ミニバン
ハイブリッド/EV			ハイブリッド/EV	ハイブリッド/EV
コンパクト/K-car			コンパクト/K-car	コンパクト/K-car
P17	OE P19	OE P21	P22	OE P22

※性能比較表は、当社のタイヤの性能特徴をイメージ化したものです。ご購入の際は、販売店にご相談ください。
※記載の車種は一例です。その他車種については販売店にご相談ください。

ORIGINAL EQUIPMENT

approved for PORSCHE		
THE NEW MACAN	N'FERA RU1	235/55R19 101Y N1
		255/50R19 103Y N1
MACAN	N'FERA RU1	235/55R19 101Y N0
		255/50R19 103Y N0
CAYENNE	N'FERA RU1	255/55R18 109Y XL N0
		500 F/L N'blue HD Plus 175/65R14 82T
		CHALLENGER N'FERA SUR4G 275/40ZR20 102W
		PASSAT N'FERA AU7 215/55R17 94H 215/60R16 95T
		POLO N'blue HD Plus 215/45ZR17 91W XL 185/65R15 88H N'FERA SU1 195/55R16 91V XL
		T-ROC N'blue HD Plus 215/60R16 95V 205/60R16 92V

※標準装着もしくはオプションに指定されたタイヤの一部を抜粋したものです。
※装着は一例となり、日本にて発売されていない車種・サイズもございます。

POSITIONING MAP

※図はイメージです。

The positioning map plots various NEXEN tire models based on their performance characteristics. The vertical axis represents the level of performance, ranging from STANDARD at the bottom to PREMIUM at the top. The horizontal axis represents the driving style, ranging from SPORT on the left to COMFORT on the right. A diagonal arrow points from the bottom-right (STANDARD/COMFORT) towards the top-left (PREMIUM/SPORT).

- PREMIUM/SPORT:** N'FERA SUR4G, N'FERA SU1
- PREMIUM/COMFORT:** N'FERA AU7
- MID-LEVEL:** N'FERA RU1, N'blue HD Plus, N7000 Plus
- STANDARD/COMFORT:** N'Priz SH9J

パターン別 保有サイズ一覧表

インチ (リム径)	シリーズ (偏平率)	タイヤサイズ	スポーツ	プレミアム		スタンダード	4シーズン	SUV	
			N FERA SUR4.0	N FERA SUI	N FERA AU7	N7000™	N Blue 4Season	N FERA RUI	
24	25	275/25R24		●					
		275/30R24		●					
		255/30R24		●					
22	30	265/30R22		●					
		245/30R22		●					
20	30	285/30R20		●					
		275/30R20		●					
		245/30R20		●					
	35	275/35R20		●					
		255/35R20		●					
		245/35R20		●		●			
	40	245/40R20		●					
		275/45R20						●	
	19	30	275/30R19		●				
			265/30R19		●				
255/30R19				●					
35		275/35R19	●	●					
		255/35R19		●					
		245/35R19		●					
40		235/35R19	●	●		●			
		225/35R19		●					
		275/40R19		●					
		255/40R19		●					
45		245/40R19	●	●		●			
	235/40R19		●						
	225/40R19		●						
	285/45R19						●		
50	245/45R19		●		●				
	235/45R19						●		
	225/45R19		●						
	265/50R19						●		
	255/50R19						● / NO / N1		
	235/50R19						●		
	235/55R19						● / NO / N1		
18	35	275/35R18	●	●					
		265/35R18	●	●					
		255/35R18	●	●					
	40	245/35R18		●					
		225/35R18		●					
		215/35R18		●					
		255/40R18		●					
		245/40R18	●	●		●			
	45	235/40R18	●	●		●			
		225/40R18	●	●		●			
		215/40R18		●					
		255/45R18		●					
		245/45R18		●		●			
	50	235/45R18		●		●			
		225/45R18		●					
215/45R18			●						
245/50R18			●						
235/50R18			●						
55	225/50R18		●				●		
	255/55R18						● / NO		
	235/55R18						●		
	225/55R18						●		
60	235/60R18						●		
	225/60R18						●		

※NO / N1 印はボルシェ承認タイプです。N 印の製品とマーキングのない製品を同一車両で混用しないでください。

バン・小型トラック用タイヤ

インチ (リム径)	タイヤサイズ	ビジネス
		ROADIAN CT8
15	195/80R15	107/105
13	165R13	6PR
	155R13	6PR
12	145R12	80/78(6PR)

※145R12 6PRはCP321となります。

パターン別 保有サイズ一覧表

インチ (リム径)	シリーズ (偏平率)	タイヤサイズ	スポーツ	プレミアム			スタンダード	4シーズン	SUV	ビジネス	
			N FERA SUR4.0	N FERA SUI	N FERA AU7	N Blue 4Season Plus	N7000™	N FERA SH9J	N Blue 4Season	N FERA RUI	N FERA AH7 / RUI AH5
17	40	255/40R17	●	●							
		245/40R17	●	●			●				
		235/40R17		●							
		215/40R17		●							
		205/40R17		●							
	45	245/45R17		●							
		235/45R17	●	●			●				
		225/45R17	●	●			●		●		
		215/45R17	●	●		●	●		●		
		205/45R17		●			●				
	50	235/50R17		●							
		225/50R17		●			●		●		
		215/50R17		●	●		●				
		205/50R17		●		●			●		
		235/55R17								●	
	55	225/55R17		●	●				●		
		215/55R17		●	●		●		●		
205/55R17			●					●			
225/60R17						●					
215/60R17						●		●			
16	45	215/45R16		●							
		205/45R16		●							
		195/45R16		●							
	50	225/50R16	●	●							
		205/50R16				●					
		195/50R16				●					
	55	225/55R16		●							
		215/55R16		●							
		205/55R16	●	●		●			●		
		195/55R16		●		●			●		
60	185/55R16		●								
	225/60R16									●	
	215/60R16				●			●			
	205/60R16				●			●			
	195/60R16				●						
	175/60R16				●						
15	50	215/65R16		●							●
		205/65R16		●							
		195/65R16		●							
	55	195/50R15				●					
		185/55R15				●					
		175/55R15				●					
		165/55R15				●					
		205/60R15				●					
	60	195/60R15				●					
		185/60R15				●					●
		175/60R15				●					
165/60R15					●					●	
215/65R15					●						
205/65R15					●						
195/65R15					● (H,V)			●		● AH7	
185/65R15					●			●		●	
70	175/65R15				●			●		●	
	165/65R15				●						
	145/65R15				●						
	215/70R15				●					●	
	205/70R15				●					●	
14	55	165/55R14							●		
		185/60R14				●					
		175/60R14				●					
	65	165/60R14				●					●
		185/65R14				●			●		
		175/65R14				● (H,T)			●		●
		165/65R14				●			●		
	70	155/65R14				●			●		
		195/70R14				●					●
		185/70R14				●					●
13	65	175/70R14			●			●		●	
		165/70R14			●						
		155/70R14			●						
	70	165/70R13				●					
		155/70R13				●			●		
		155/80R13				●					
		145/80R13				●					

NFERA SUR4G

エヌフィラ エスユーアール4ジー

SEMI RACING EXTREME PERFORMANCE

優れたドライグリップ力と
高いコーナリング性能
走りの本能を刺激するスポーツタイヤ



製品情報をチェック



強力なドライグリップ

高いハンドリング性能

USフォーミュラドリフト参戦中



SIZE LINE-UP

インチ	タイヤサイズ	断面幅 (mm)	外径 (mm)	計測リム幅 (インチ)	商品コード
19	275/35ZR19 96Y	278	675	9.5	15734NX
	235/35ZR19 87Y	241	647	8.5	15732NX
	245/40ZR19 94Y	248	679	8.5	15733NX
18	275/35ZR18 95Y	278	649	9.5	15730NX
	265/35ZR18 93Y	271	643	9.5	15736NX
	255/35ZR18 90Y	260	635	9.0	15729NX
	245/40ZR18 93Y	248	653	8.5	15728NX
	235/40ZR18 91Y	241	645	8.5	15727NX
17	225/40ZR18 88Y	230	637	8.0	15725NX
	255/40ZR17 94Y	260	636	9.0	15724NX
	245/40ZR17 91Y	248	628	8.5	15723NX
	235/45ZR17 94Y	236	644	8.0	15722NX
	225/45ZR17 91Y	225	634	7.5	15721NX
16	215/45ZR17 87Y	213	626	7.0	15720NX
	225/50ZR16 92W	233	632	7.0	15719NX
	205/55ZR16 91W	214	632	6.5	15718NX

- 断面幅、外径はETRTO規格によるものです。実寸値とは異なる場合があります。
- サイズによっては、写真とトレッドパターンが若干異なる場合があります。
- サイズによっては、サイドウォールマーキングが異なる場合があります。
- 各サイズともチューブレスタイヤです。
- NFERA SUR4 Gは回転方向が指定されています。サイドウォールの矢印に沿って装着して下さい。
- これらのスペックはメーカーにより予告なく変更されることがあり、また地域によって異なる場合があります。



ワイドセンターリブ
ステアリングレスポンスの向上



ウィングシェイプグループ
コーナリング時のグリップ向上



リブインセンター
ハンドリング性能向上



サーキットアダプション
グループ

<NFERA SUR4Gの注意事項>

- 【保管方法】
- ・ 10℃以下でこのタイヤの保管・使用・輸送をしないでください。
 - ・ タイヤが直日に保管されていない場合、性能が低下する可能性があります。また、低温での保管はゴムにクラック（亀裂）を生じさせ、性能低下の原因になる可能性があります。
 - ・ 直射日光、雨及び水、油類、ストーブ等の熱源及び電氣火傷の出る装置に近い場所などを避け、0℃以上の速気で保管してください。

NFERA SU1

エヌフィラ エスユー1

PREMIUM-SPORT ULTRA HIGH PERFORMANCE



製品情報をチェック



ドライでもウェットでも
高い運動性能を発揮する
エコ・プレミアムスポーツタイヤ



- ウェットグリップ
- 優れたハンドリング
- 高い耐久性

01 | 優れた制動力

3本のワイドグループと、1本のセミ・ワイドグループがウェット路面において効率的な排水性能を生み出し、ウェットグリップを強力にサポートします。



ウェット・ブレーキング性能 ※図はイメージです。



02 | ショルダーブロックとサイドブロック

NFERA SU1 専用設計のショルダーブロックとアウト側のリブブロックが、高速時のコーナリング特性やハンドリングに安定感をもたらします。

接地面を安定化

最新の POS※1 および HES※2 技術で、あらゆる路面で接地面を最適化することができました。これによりハンドリング性能とブレーキング性能が向上されています。

※1 POS: タイヤ特性最適化システム ※2 HES: 排水シミュレーション



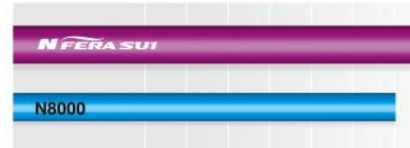
03 | POS 技術

トレッドライフの向上

経年劣化に強い新コンパウンドと、偏磨耗を抑制する内部構造を採用。この POS 技術によりタイヤ寿命をのばすことが可能となりました。



トレッド・ライフ ※図はイメージです。



PREMIUM

NFERA SU1

SIZE LINE-UP

インチ	タイヤサイズ	断面幅 (mm)	外径 (mm)	計測リム径 (インチ)	商品コード
24	275/25ZR24 96Y XL	283	748	10.0	14754NX
	275/30ZR24 101Y XL	278	776	9.5	14755NX
	255/30ZR24 97Y XL	260	764	9.0	14756NX
22	265/30ZR22 97Y XL	271	719	9.5	14648NX
	245/30ZR22 92Y XL	248	707	8.5	14647NX
20	285/30ZR20 99Y XL	290	680	10.0	13513NX
	275/30ZR20 97Y XL	278	674	9.5	12716NX
	245/30ZR20 90Y XL	248	656	8.5	13511NX
	275/35ZR20 102Y XL	278	700	9.5	14113NX
	255/35ZR20 97Y XL	260	686	9.0	14110NX
	245/35ZR20 95Y XL	248	680	8.5	13515NX
	245/40ZR20 99Y XL	248	704	8.5	14106NX
19	275/30ZR19 96Y XL	278	649	9.5	12717NX
	265/30ZR19 93Y XL	271	643	9.5	13512NX
	255/30ZR19 91Y XL	260	637	9.0	14108NX
	275/35ZR19 100Y XL	278	675	9.5	13518NX
	255/35ZR19 96Y XL	260	661	9.0	14092NX
	245/35ZR19 93Y XL	248	655	8.5	13514NX
	235/35ZR19 91Y XL	241	647	8.5	12315NX
	225/35ZR19 88Y XL	230	641	8.0	12331NX
	275/40ZR19 105Y XL	278	703	9.5	13520NX
	255/40ZR19 100Y XL	260	687	9.0	13519NX
	245/40ZR19 98Y XL	248	679	8.5	12723NX
	235/40ZR19 96Y XL	241	671	8.5	15089NX
	225/40ZR19 93Y XL	230	663	8.0	14121NX
245/45ZR19 102Y XL	243	703	8.0	12584NX	
18	275/35ZR18 99W XL	278	649	9.5	13517NX
	265/35ZR18 97Y XL	271	643	9.5	13516NX
	255/35ZR18 94Y XL	260	635	9.0	12347NX
	245/35ZR18 92Y XL	248	629	8.5	12345NX
	225/35ZR18 87Y XL	230	615	8.0	12590NX
	215/35ZR18 84Y XL	218	607	7.5	12348NX
	255/40ZR18 99Y XL	260	661	9.0	12592NX
	245/40ZR18 97Y XL	248	653	8.5	12312NX
	235/40ZR18 95Y XL	241	645	8.5	12302NX
	225/40ZR18 92Y XL	230	637	8.0	14768NX
	215/40ZR18 89Y XL	218	629	7.5	12350NX
	255/45ZR18 103Y XL	255	687	8.5	12734NX
	245/45ZR18 100Y XL	243	677	8.0	12726NX
235/45ZR18 98Y XL	236	669	8.0	12335NX	
225/45ZR18 95Y XL	225	659	7.5	12332NX	
215/45ZR18 93W XL	213	651	7.0	14096NX	
245/50ZR18 104W XL	253	703	7.5	12344NX	
235/50ZR18 101W XL	245	693	7.5	12719NX	

注: 数量に限りがございますので、品切れの際はご容赦ください。

インチ	タイヤサイズ	断面幅 (mm)	外径 (mm)	計測リム径 (インチ)	商品コード		
17	255/40ZR17 94W	B	b	260	636	9.0	12731NX
	245/40ZR17 95Y XL	A	b	248	628	8.5	14089NX
	235/40ZR17 94W XL	A	b	241	620	8.5	12334NX
	215/40ZR17 87W XL	B	b	218	604	7.5	12349NX
	205/40ZR17 84W XL	B	b	212	596	7.5	12346NX
	245/45ZR17 99Y XL	A	a	243	652	8.0	13418NX
	235/45ZR17 97W XL	A	a	236	644	8.0	12311NX
	225/45ZR17 94Y XL			225	634	7.5	12300NX
	215/45ZR17 91W XL	B	b	213	626	7.0	12351NX
	205/45ZR17 88W XL	A	b	206	616	7.0	12725NX
	235/50ZR17 100W XL	A	b	245	668	7.5	14102NX
	225/50ZR17 98Y XL	A	b	233	658	7.0	14890NX
	205/50ZR17 93W XL	B	b	214	638	6.5	13053NX
16	225/55ZR17 101W XL	A	b	233	680	7.0	13526NX
	215/55ZR17 98W XL	A	b	226	668	7.0	12353NX
	205/55ZR17 95Y XL	A	b	214	658	6.5	14094NX
	215/45R16 90V XL			213	600	7.0	14761NX
	205/45ZR16 87W XL	B	b	206	590	7.0	12303NX
	195/45ZR16 84W XL	B	b	195	582	6.5	13416NX
	225/50ZR16 96W XL	A	b	233	632	7.0	12333NX
	225/55ZR16 99W XL	A	b	233	654	7.0	14085NX
	215/55ZR16 97W XL	A	a	226	642	7.0	12358NX
	205/55ZR16 94W XL	A	a	214	632	6.5	14770NX
185/55R16 83V	B	b	194	610	6.0	13051NX	

- 断面幅、外径は ETRTO 規格によるものです。実寸値とは異なる場合があります。
- サイズによっては、写真とトレッドパターンが若干異なる場合があります。
- サイズによっては、サイドウォールマーキングが異なる場合があります。
- 各サイズともチューブレスタイプです。
- XL (EXTRA LOAD) は耐荷重性能強化タイプです。空気圧の設定は販売店にてお尋ね下さい。
- 当タイヤは非対称パターンのため、必ず「OUTSIDE」(外側)と標記されている面を外側に装着してください。回転方向の指定はありません。
- これらのスペックはメーカーにより予告なく変更されることがあり、また地域によって異なる場合があります。

GRADING



・転がり抵抗性能 A ウェットグリップ性能 a / 5 サイズ ・転がり抵抗性能 A ウェットグリップ性能 b / 37 サイズ ・転がり抵抗性能 A ウェットグリップ性能 c / 2 サイズ
 ・転がり抵抗性能 B ウェットグリップ性能 b / 13 サイズ

※ラベリング表示とグレーディングの詳細は、一般社団法人日本自動車タイヤ協会 (JATMA) のホームページをご覧ください。

PATTERN DESIGN

効率的な排水

4本のグループ(ワイド×3+セミ×1)が非対称になっていることで、排水を効率的に行い、雨天時の走行性能を向上させます。

直感的で正確なステアリング

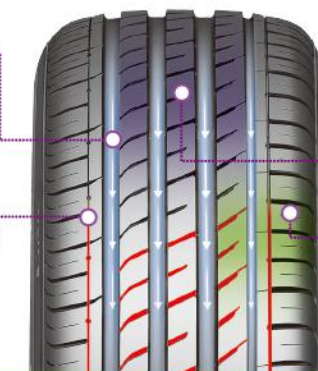
マルチ3Dエッジテクノロジーで、ブロック剛性を増強しました。タイヤ接地面が均一化され、コントロールを正確に保ち、雨天時及び晴天時のグリップを最適化します。

直進走行時の優れた安定性

3本のリブのセンターブロック剛性を最適化することで、安定した高速走行が可能となりました。

コーナリング時のグリップ

外側のショルダー/サイドブロックを最適化することで、コーナリング時のグリップを強化し、雨天時・晴天時のどちらの路面状況でも変わらない走行性を保ちます。



N FERA AU7

エヌフィラ エーユー7

PREMIUM-COMFORT ULTRA HIGH PERFORMANCE



製品情報をチェック



快適な走りと
高い安全性をもたらす
プレミアムコンフォートタイヤ

- 優れた快適性能
- ミニバンユーザーにも
- ウェットグリップ

01 | サイレント・テクノロジー

デュアルピッチ理論を適用

走行中に発生する不快なノイズを減らす技術を応用してピッチ数を複数にすることで、パターンノイズを抑制しています。



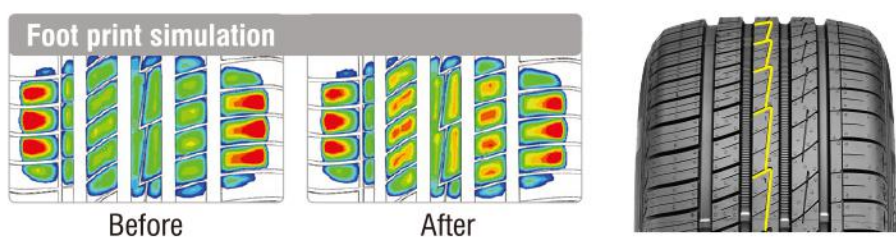
快適性能 ※図はイメージです。



02 | “7” をモチーフにした非対象トレッドパターン

コンピューター解析を用いたデザインされたパターンデザイン

ミニバンにも対応するためトレッドパターンを最適化、アウト側のブロック剛性を強化していますが、カーブを入れることでハンドリングも改善されています。



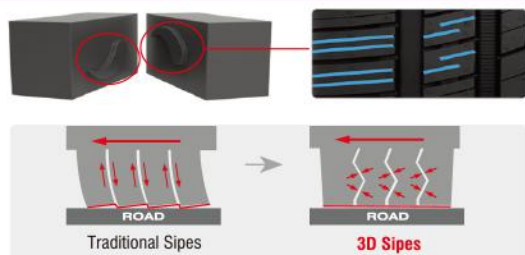
03 | 3D サイプ

ウェットグリップと M+S 性能

幅広い温度域でブロックの剛性と柔軟性をバランスさせるためにシリカ配合のコンパウンドを採用。

まだ3D サイプを採用していますので、路面温度に関係なく最適なブロック剛性が保たれています。

※図はイメージです。



PREMIUM

N FERA AU7

SIZE LINE-UP

インチ	タイヤサイズ	断面幅 (mm)	外径 (mm)	計測リム (インチ)	商品コード
20	245/35ZR20 95 Y XL	248	680	8.5	15638NX
	225/35ZR20 90 W XL	230	666	8.0	15637NX
	245/40ZR20 99 Y XL	248	704	8.5	15624NX
	245/45ZR20 103 W XL	243	728	8.0	14413NX
19	245/40ZR19 98 Y XL	248	679	8.5	14420NX
	235/40ZR19 96 W XL	241	671	8.5	15234NX
	245/45ZR19 102 W XL	243	703	8.0	14415NX
	225/45ZR19 96 W XL	225	685	7.5	14418NX
18	225/40ZR18 92 W XL	230	637	8.0	14422NX
	215/40ZR18 85 W	218	629	7.5	15627NX
	245/45ZR18 100 W XL	243	677	8.0	14410NX
	225/45ZR18 95 Y XL	225	659	7.5	14412NX
	215/45ZR18 89 W	213	651	7.0	14416NX
	235/50ZR18 97 W	245	693	7.5	15114NX
	225/50ZR18 99 W XL	233	683	7.0	14406NX
	215/50ZR17 95 W XL	226	648	7.0	15227NX
17	225/55ZR17 97 W	233	680	7.0	14402NX
	215/55ZR17 94 W	226	668	7.0	14401NX

- 断面幅、外径は ETRTO 規格によるものです。実寸値とは異なる場合があります。
- サイズによっては、写真とトレッドパターンが若干異なる場合があります。
- サイズによっては、サイドウォールマーキングが異なる場合があります。
- 各サイズともチューブレスタイプです。
- XL (EXTRA LOAD) は耐荷重性能強化タイプです。空気圧の設定は販売店にてお尋ね下さい。
- 当タイヤは非対称パターンのため、必ず「OUTSIDE」(外側)と標記されている面を外側に装着してください。回転方向の指定はありません。
- これらのスペックはメーカーにより予告なく変更されることがあり、また地域によって異なる場合があります。



N7000 Plus

エヌナナセン プラス

COMFORT&LONG MILEAGE ULTRA HIGH PERFORMANCE



製品情報をチェック

優れた耐久性を実現した ツーリングコンフォートタイヤ

- 高い耐久性
- ハンドリング



SIZE LINE-UP

インチ	タイヤサイズ	断面幅 (mm)	外径 (mm)	計測リム (インチ)	商品コード
20	245/35ZR20 95W XL	248	680	8.5	14920NX
	235/35ZR19 91W XL	241	647	8.5	14919NX
19	245/40ZR19 98W XL	248	679	8.5	15002NX
	245/45ZR19 102W XL	243	703	8.0	15009NX
18	245/40ZR18 97W XL	248	653	8.5	14921NX
	225/40ZR18 92W XL	230	637	8.0	15000NX
	245/45ZR18 100W XL	243	677	8.0	14926NX
	225/45ZR18 95W XL	225	659	7.5	14924NX
17	245/40ZR17 95W XL	248	628	8.5	15161NX
	245/45ZR17 95W XL	243	652	8.0	15005NX
	235/45ZR17 97W XL	236	644	8.0	14925NX
	225/45ZR17 91W XL	225	634	7.5	14923NX
	215/45ZR17 91W XL	213	626	7.0	14922NX
	225/50ZR17 98W XL	233	658	7.0	14929NX
	215/55ZR17 94W	226	668	7.0	14933NX

- 断面幅、外径は ETRTO 規格によるものです。実寸値とは異なる場合があります。
- サイズによっては、写真とトレッドパターンが若干異なる場合があります。
- サイズによっては、サイドウォールマーキングが異なる場合があります。
- 各サイズともチューブレスタイプです。
- XL (EXTRA LOAD) は耐荷重性能強化タイプです。空気圧の設定は販売店にてお尋ね下さい。
- N7000 PLUS は回転方向が指定されています。サイドウォールの矢印に沿って装着して下さい。
- これらのスペックはメーカーにより予告なく変更されることがあり、また地域によって異なる場合があります。



製品情報をチェック

PREMIUM



毎日のドライビングをもっと快適に
走りの基本性能を追求した
低燃費タイヤ

※51サイズ中、26サイズは低燃費タイヤではありません。

- 優れたハンドリング
- 良好なウェット性能
- 転がり抵抗を低減

01 | ショルダーブロック

高剛性のショルダーブロック

高剛性のショルダーブロックが優れたグリップを生み出しコーナーリング力を向上させ、過酷な環境下でも確かなブレーキ性能を提供します。



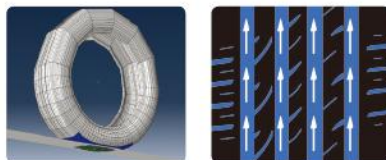
02 | ウェットグリップ

4本のワイドグループ

4本のワイドグループで排水性能を高め、非対称パターンの採用でハイドロプレーニングを抑制し、ウェットグリップを確保しています。

ハイドロプレーニング現象防止シミュレーション

円周方向の溝と横溝の組み合わせを通して水はけを向上させたNblue HD Plusは、優秀なブレーキ性能とハンドリング性能を提供します。



03 | 最適化されたタイヤ構造

コンパウンドとタイヤ設計

革新的なトレッドコンパウンドと最適化されたトレッドパターン、内部構造により、転がり抵抗を低減し高い環境性能を実現しています。

転がり抵抗 ※図はイメージです。



SIZE LINE-UP

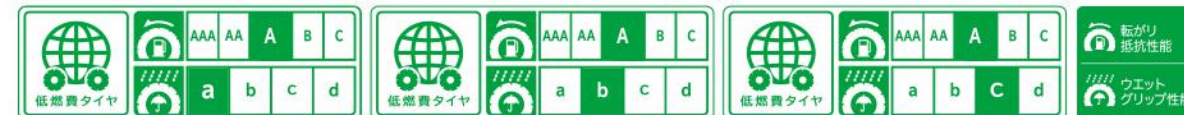
インチ	タイヤサイズ	断面幅 (mm)	外径 (mm)	計測リム幅 (インチ)	商品コード
17	215/45R17 91W XL	213	626	7.0	14495NX
	215/50R17 95V XL	226	648	7.0	13878NX
	205/50R17 93V XL	214	638	6.5	13869NX
	205/55R17 95V XL	214	658	6.5	13871NX
	225/60R17 99H	228	702	6.5	13889NX
	215/60R17 96H	221	690	6.5	13883NX
16	205/50R16 87H	214	612	6.5	13867NX
	195/50R16 84V	201	602	6.0	13855NX
	205/55R16 91V	214	632	6.5	13870NX
	195/55R16 87V	201	620	6.0	13857NX
	215/60R16 95H	221	664	6.5	13882NX
	205/60R16 92H	209	652	6.0	13874NX
15	195/60R16 89H	201	640	6.0	13861NX
	175/60R16 82H	177	616	5.0	13844NX
	215/65R16 98H	221	686	6.5	13885NX
	205/65R16 95H	209	672	6.0	13877NX
	195/50R15 82V	201	577	6.0	13854NX
	195/55R15 85V	201	595	6.0	13856NX
14	185/55R15 82V	194	585	6.0	13847NX
	175/55R15 77T	182	573	5.5	13842NX
	205/60R15 91H	209	627	6.0	13872NX
	195/60R15 88H	201	615	6.0	13859NX
	185/60R15 84H	189	603	5.5	14437NX
	175/60R15 81V	177	591	5.0	15432NX
	165/60R15 77H	170	579	5.0	15502NX
	215/65R15 96H	221	661	6.5	13884NX
	205/65R15 94H	209	647	6.0	13876NX
	195/65R15 91H	201	635	6.0	14769NX
	195/65R15 91V	201	635	6.0	14887NX
	185/65R15 88H	189	621	5.5	14978NX
13	175/65R15 84H	177	609	5.0	15107NX
	165/65R15 81H	170	595	5.0	15106NX
	145/65R15 72T	150	569	4.5	15428NX
	185/60R14 82H	189	578	5.5	14788NX
	175/60R14 79H	177	566	5.0	13843NX
	165/60R14 75H	170	554	5.0	13841NX
14	195/65R14 89H	201	610	6.0	13862NX
	185/65R14 86H	189	596	5.5	13851NX
	175/65R14 82T	177	584	5.5	15112NX
	175/65R14 82H	177	584	5.0	14787NX
	165/65R14 79H	170	570	5.0	15101NX
	155/65R14 75T	157	558	4.5	15099NX
13	185/70R14 88T	189	616	5.5	14917NX
	175/70R14 84T	177	602	5.0	15103NX
	165/70R14 81T	170	588	5.0	15102NX
	165/65R13 77T	170	544	5.0	15096NX
	155/65R13 73T	157	532	4.5	15094NX
	175/70R13 82T	177	576	5.0	15098NX
13	165/70R13 79T	170	562	5.0	15097NX
	155/70R13 75T	157	548	4.5	15095NX
	155/80R13 79T	157	578	4.5	15427NX

注：数量に限りがございますので、品切れの際はご容赦ください。OE：新車装着タイヤ。

インチ	タイヤサイズ	断面幅 (mm)	外径 (mm)	計測リム幅 (インチ)	商品コード
17	215/45R17 91W XL	213	626	7.0	14495NX
	215/50R17 95V XL	226	648	7.0	13878NX
	205/50R17 93V XL	214	638	6.5	13869NX
	205/55R17 95V XL	214	658	6.5	13871NX
	225/60R17 99H	228	702	6.5	13889NX
	215/60R17 96H	221	690	6.5	13883NX
16	205/50R16 87H	214	612	6.5	13867NX
	195/50R16 84V	201	602	6.0	13855NX
	205/55R16 91V	214	632	6.5	13870NX
	195/55R16 87V	201	620	6.0	13857NX
	215/60R16 95H	221	664	6.5	13882NX
	205/60R16 92H	209	652	6.0	13874NX
15	195/60R16 89H	201	640	6.0	13861NX
	175/60R16 82H	177	616	5.0	13844NX
	215/65R16 98H	221	686	6.5	13885NX
	205/65R16 95H	209	672	6.0	13877NX
	195/50R15 82V	201	577	6.0	13854NX
	195/55R15 85V	201	595	6.0	13856NX
14	185/55R15 82V	194	585	6.0	13847NX
	175/55R15 77T	182	573	5.5	13842NX
	205/60R15 91H	209	627	6.0	13872NX
	195/60R15 88H	201	615	6.0	13859NX
	185/60R15 84H	189	603	5.5	14437NX
	175/60R15 81V	177	591	5.0	15432NX
	165/60R15 77H	170	579	5.0	15502NX
	215/65R15 96H	221	661	6.5	13884NX
	205/65R15 94H	209	647	6.0	13876NX
	195/65R15 91H	201	635	6.0	14769NX
	195/65R15 91V	201	635	6.0	14887NX
	185/65R15 88H	189	621	5.5	14978NX
13	175/65R15 84H	177	609	5.0	15107NX
	165/65R15 81H	170	595	5.0	15106NX
	145/65R15 72T	150	569	4.5	15428NX
	185/60R14 82H	189	578	5.5	14788NX
	175/60R14 79H	177	566	5.0	13843NX
	165/60R14 75H	170	554	5.0	13841NX
14	195/65R14 89H	201	610	6.0	13862NX
	185/65R14 86H	189	596	5.5	13851NX
	175/65R14 82T	177	584	5.5	15112NX
	175/65R14 82H	177	584	5.0	14787NX
	165/65R14 79H	170	570	5.0	15101NX
	155/65R14 75T	157	558	4.5	15099NX
13	185/70R14 88T	189	616	5.5	14917NX
	175/70R14 84T	177	602	5.0	15103NX
	165/70R14 81T	170	588	5.0	15102NX
	165/65R13 77T	170	544	5.0	15096NX
	155/65R13 73T	157	532	4.5	15094NX
	175/70R13 82T	177	576	5.0	15098NX
13	165/70R13 79T	170	562	5.0	15097NX
	155/70R13 75T	157	548	4.5	15095NX
	155/80R13 79T	157	578	4.5	15427NX

- 断面幅、外径は ETRTO 規格によるものです。実寸値とは異なる場合があります。
- サイズによっては、写真とトレッドパターンが若干異なる場合があります。
- サイズによっては、サイドウォールマーキングが異なる場合があります。
- 各サイズともチューブレスタイプです。
- XL (EXTRA LOAD) は耐荷重性能強化タイプです。空気圧の設定は販売店にてお尋ね下さい。
- 当タイヤは非対称パターンのため、必ず「OUTSIDE」(外側)と標記されている面を外側に装着してください。回転方向の指定はありません。
- これらのスペックはメーカーにより予告なく変更されることがあり、また地域によって異なる場合があります。

GRADING



1サイズ	20サイズ	4サイズ
AAA AA A B C a b c d	AAA AA A B C a b c d	AAA AA A B C a b c d
AAA AA A B C a b c d	AAA AA A B C a b c d	AAA AA A B C a b c d

- ・転がり抵抗性能 A ウェットグリップ性能 a / 1サイズ
- ・転がり抵抗性能 A ウェットグリップ性能 b / 20サイズ
- ・転がり抵抗性能 A ウェットグリップ性能 c / 4サイズ
- ・転がり抵抗性能 B ウェットグリップ性能 a / 1サイズ
- ・転がり抵抗性能 B ウェットグリップ性能 b / 1サイズ
- ・転がり抵抗性能 B ウェットグリップ性能 c / 5サイズ

※ラベリング表示とグレーディングの詳細は、一般社団法人日本自動車タイヤ協会 (JATMA) のホームページをご覧ください。

NPriz SH9J

エヌプライズ エスエイチ9ジェイ

HIGH PERFORMANCE SUMMER



走行性能と快適性のハイバランス 日本の K-car 用タイヤ

SIZE LINE-UP

インチ	タイヤサイズ	断面幅 (mm)	外径 (mm)	計測リム幅 (インチ)	商品コード
15	165/55R15 75 V	170	563	5.0	13003NX
	165/55R14 72 V	170	538	5.0	13002NX
14	155/65R14 75 S	157	558	4.5	13035NX
	155/65R13 73 S	157	532	4.5	13034NX
13	145/80R13 75 S	145	562	4.0	13036NX

- 断面幅、外径は ETRTO 規格によるものです。実寸値とは異なる場合があります。
- サイズによっては、写真とトレッドパターンが若干異なる場合があります。
- サイズによっては、サイドウォールマーキングが異なる場合があります。
- 各サイズともチューブレスタイプです。
- これらのスペックはメーカーにより予告なく変更されることがあり、また地域によって異なる場合があります。



製品情報をチェック



製品情報をチェック



路面状況を問わずに快適な ヨーロピアン オールシーズンタイヤ

- 優れたウェット性能
- バランスのとれたスノー性能
- オールシーズン性能

01 | 優れたウェット性能

新世代の合成ゴム (S-SBR) と配合剤の採用で、ウェットブレーキングとハンドリングの向上を実現しました。

※図はイメージです。

次世代 SOLUTION-SBR



02 | バランスのとれたスノー性能

新しいミキシング・プロセスによりファイングレード・シリカの含有量を増やしたトレッドコンパウンドを採用しています。特に低温域での特性に優れ、雪上性能においても安定したグリップを発揮します。



03 | オールシーズン性能

オールシーズンで性能を発揮するために、新しい配合技術によるコンパウンドは、低温域ではしなやかさを失わず高温域では剛性を保ち、広い温度域でバランスよく機能します。



特殊ポリマーと充填材(フィラー)の組合せ



SIZE LINE-UP

インチ	タイヤサイズ	断面幅 (mm)	外径 (mm)	計測リム径 (インチ)	商品コード
18	225/40R18 92V XL	230	637	8.0	16473NX
	225/45R17 94V XL	225	634	7.5	15315NX
	215/45R17 91W XL	213	626	7.0	16474NX
17	225/50R17 94V	233	658	7.0	15317NX
	205/50R17 93W XL	214	638	6.5	16476NX
	225/55R17 101V XL	233	680	7.0	16478NX
	215/55R17 98V XL	226	668	7.0	16479NX
	215/60R17 96H	221	690	6.5	15333NX
16	205/55R16 91H	214	632	6.5	15274NX
	195/55R16 91H XL	201	620	6.0	15321NX
	215/60R16 95H	221	664	6.5	15332NX
	205/60R16 96H XL	209	652	6.0	15331NX
15	215/65R16 98H	221	686	6.5	15342NX
	185/55R15 82H	194	585	6.0	15319NX
	185/60R15 88H XL	189	603	5.5	15327NX
	195/65R15 91H	201	635	6.0	15264NX
	185/65R15 88H	189	621	5.5	15341NX
	175/65R15 84T	177	609	5.0	15338NX
	185/65R14 86T	189	596	5.5	15339NX
14	175/65R14 82T	177	584	5.0	15337NX
	165/65R14 79T	170	570	5.0	15335NX
	155/65R14 75T	157	558	4.5	15334NX
	175/70R14 84T	177	602	5.0	15345NX
13	155/70R13 75T	157	548	4.5	15343NX

- 断面幅、外径は ETRTO 規格によるものです。実寸値とは異なる場合があります。
- サイズによっては、写真とトレッドパターンが若干異なる場合があります。
- サイズによっては、サイドウォールマーキングが異なる場合があります。
- 各サイズともチューブレスタイプです。
- XL (EXTRA LOAD) は耐荷重性能強化タイプです。空気圧の設定は販売店にてお尋ね下さい。
- N blue 4Season は回転方向が指定されています。サイドウォールの矢印に沿って装着して下さい。
- これらのスペックはメーカーにより予告なく変更されることがあり、また地域によって異なる場合があります。

オールシーズンタイヤってなに？

夏のドライ・ウェット路面から冬の雪道・氷上まで走行可能なタイヤをオールシーズンタイヤと呼びます。

N blue 4Season は冬にも利用可能であることを表示する「M+S (マッド&スノー)」マークに加え、欧州の世界最大の標準化・規格設定機関である「ASTM」に認証されたスノーフレックマークが刻印されています。



スノーフレックマーク

PATTERN DESIGN

V-Type グループ

排水性能を改善するためにディレクショナルパターンを採用しました。耐アクアプレーニング性能と、シャープベットの雪上性能のパフォーマンスを向上させています。

3D サイブ

バランスの取れたブロック剛性により、スノートラクションとドライ路面で安定したグリップを発揮します。

最適化された接地形状

均一な接地面が、あらゆる路面で安定したグリップを生み出します。

マルチシーズンサイブ

トレッドセンター部の 3D ウィンターサイブとショルダー部のサマーサイブにより、優れたスノートラクションとコーナリング性能および高いウェットグリップを発揮して、あらゆる天候下で高いパフォーマンスを提供します。



路面状態	N blue 4Season	スタッドレスタイヤ	夏用タイヤ
ドライ路面	○	△	◎
ウェット路面	○	△	◎
凍結路面	△	◎	×
圧雪路面	○	◎	×
シャープベットの路面	○	◎	×
高速道路 冬用タイヤ規制	通行可	通行可	チェーン装着
全車 チェーン規制	チェーン装着	チェーン装着	チェーン装着

※1 乾燥路面と同様の性能を保証するものではありません。速度等、雪道での運転には十分ご注意ください。
※2 異なるタイヤ (スタッドレスタイヤ含む) もチェーン装着が必要となります。全車チェーン規制に備えチェーンを携行ください。

N blue 4Season は高速道路等のチェーン規制下においても走行可能なオールシーズンタイヤです。

過酷な積雪や凍結路を走行する場合は、スタッドレスタイヤのご使用をお奨めします。



NFERA RU1

エヌフィラ アールユー 1

SPORT PERFORMANCE SUV



製品情報をチェック



推奨車種



高性能 SUV の走りを支える
スタイリッシュ
SUV スポーツタイヤ



ウェットグリップ



高速安定性



ノイズの低減

01 | 3+1 アシメトリックグループ

ハイドロブレーキ性能を向上させるため、ウェット走行時に大きく影響するイン側の3本のグループをワイドにしています。



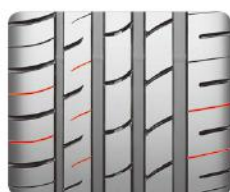
02 | 最適化されたリブバランスとナローグループ

イン側とアウト側のリブを最適化して高速安定性を向上、またアウト側のナローグループによりブロック剛性を確保、コーナリング時のハンドリングを改善しています。



03 | サイレントサイプの採用

サイレントサイプにより、高剛性ブロックから発生するノイズを分散させ、パターンノイズを低減させています。



SIZE LINE-UP

注：数量に限りがございますので、品切れの際はご容赦ください。
注：新車装着タイヤ。

インチ	タイヤサイズ	断面幅 (mm)	外径 (mm)	計測リム幅 (インチ)	商品コード
20	275/45ZR20 110 Y XL	273	756	9.0	15081NX
	255/45ZR20 105W XL	255	738	8.5	14288NX
	285/45ZR19 111W XL	285	739	9.5	14289NX
	235/45ZR19 95W	236	695	8.0	12309NX
	265/50ZR19 110 Y XL	277	749	8.5	13608NX
19	255/50ZR19 107W XL	265	739	8.0	14290NX
	255/50R19 103 Y N0	265	739	8.0	14942NX
	255/50R19 103 Y N1	265	739	8.0	15698NX
	235/50R19 99V	245	719	7.5	12308NX
	235/55R19 105 V XL	245	741	7.5	12317NX
	235/55R19 101 Y N0	245	741	7.5	14969NX
	235/55R19 101 Y N1	245	741	7.5	15697NX
	225/55R19 99H	233	731	7.0	13610NX
	225/50R18 95 V	233	683	7.0	13605NX
	255/55ZR18 109 Y XL	265	737	8.0	13602NX
18	255/55R18 109 Y XL N0	265	737	8.0	14308NX
	235/55R18 100 V	245	715	7.5	13622NX
	225/55R18 98 V	233	705	7.0	13621NX
	235/60ZR18 103W	240	739	7.0	13604NX
	225/60ZR18 100W	228	727	6.5	13054NX
17	235/55R17 103 V XL	245	690	7.5	13617NX
	235/65R17 108 V XL	240	738	7.0	12323NX
	225/65R17 102H	228	724	6.5	13612NX

- 断面幅、外径は ETRTO 規格によるものです。実寸値とは異なる場合があります。
- サイズによっては、写真とトレッドパターンが若干異なる場合があります。
- サイズによっては、サイドウォールマーキングが異なる場合があります。
- 各サイズともチューブレスタイプです。
- XL (EXTRA LOAD) は耐荷重性能強化タイプです。空気圧の設定は販売店にてお尋ね下さい。
- NO/N1 印はボルシェ承認タイプです。N 印の製品とマーキングのない製品を同一車両で混用しないでください。
- 当タイヤは非対称パターンのため、必ず「OUTSIDE」(外側)と標記されている面を外側に装着してください。回転方向の指定はありません。
- これらのスペックはメーカーにより予告なく変更されることがあり、また地域によって異なる場合があります。
- ⑩は2019年10月発売予定です。入荷時期は販売店へお問合わせ下さい。



THE LEGEND IS GROWING

approved for PORSCHE THE NEW MACAN

ROADIAN CT8

ローディアン シーティー 8
LIGHT TRUCK RADIAL



製品情報をチェック



推奨車種
バン/ライトトラック

経済性と乗り心地の良さで
ビジネスをサポートする VAN 用タイヤ

※1: CP321 パターン



SIZE LINE-UP

インチ	タイヤサイズ	断面幅 (mm)	外径 (mm)	軸間幅 (インチ)	商品コード
15	195/80R15LT 107/105L	196	693	5.5	13814NX
13	165R13C 6PR	167	596	4.5	13806NX
	155R13C 6PR	157	578	4.5	13779NX
12	145R12LT ※1 6PR	147	543	4.0	13289NX

- 断面幅、外径は ETRTO 規格によるものです。実寸値とは異なる場合があります。
- サイズによっては、写真とトレッドパターンが若干異なる場合があります。
- サイズによっては、サイドウォールマーキングが異なる場合があります。
- 各サイズともチューブレスタイプです。
- 145R12 6PR サイズは、CP321 パターンとなります。
- これらのスペックはメーカーにより予告なく変更されることがあり、また地域によって異なる場合があります。

NPriz AH7

エヌプライズ エーエイチ 7
LONG MILEAGE TOURING PERFORMANCE



製品情報をチェック

ロングライフツーリングタイヤ

推奨車種
セダン/クーペ ミニバン

高い耐久性

SIZE LINE-UP

インチ	タイヤサイズ	断面幅 (mm)	外径 (mm)	軸間幅 (インチ)	商品コード
15	195/65R15 91H	201	635	6.0	15180NX

- 断面幅、外径は ETRTO 規格によるものです。実寸値とは異なる場合があります。
- サイズによっては、写真とトレッドパターンが若干異なる場合があります。
- サイズによっては、サイドウォールマーキングが異なる場合があります。
- 各サイズともチューブレスタイプです。
- これらのスペックはメーカーにより予告なく変更されることがあり、また地域によって異なる場合があります。



NPriz AH5

エヌプライズ エーエイチ 5
COMFORT HIGH PERFORMANCE



製品情報をチェック

快適な走りに加え
高い耐久性を持つ
スタンダードタイヤ

推奨車種
セダン/クーペ ミニバン ハイブリッド/EV コンパクト/K-car



SIZE LINE-UP

注：数量に限りがございますので、品切れの際はご容赦ください。

インチ	タイヤサイズ	断面幅 (mm)	外径 (mm)	軸間幅 (インチ)	商品コード
16	225/60R16 98T 在	228	676	6.5	15136NX
	205/65R16 95T 在	209	672	6.0	15131NX
	185/60R15 84T	189	603	5.5	15134NX
15	165/60R15 77H	170	579	5.0	13589NX
	185/65R15 88H	189	621	5.5	14658NX
	175/65R15 84H 在	177	609	5.0	15130NX
	215/70R15 98T	221	683	6.5	14662NX
	205/70R15 96T	209	669	6.0	14661NX
	165/60R14 75H	170	554	5.0	12559NX
14	175/65R14 86T XL 在	177	584	5.0	15011NX
	195/70R14 91T	201	630	6.0	15400NX
	185/70R14 88T	189	616	5.5	15399NX
	175/70R14 84T 在	177	602	5.0	15129NX

- 断面幅、外径は ETRTO 規格によるものです。実寸値とは異なる場合があります。
- サイズによっては、写真とトレッドパターンが若干異なる場合があります。
- サイズによっては、サイドウォールマーキングが異なる場合があります。
- 各サイズともチューブレスタイプです。
- XL (EXTRA LOAD) は耐荷重性能強化タイプです。空気圧の設定は販売店にてお尋ね下さい。
- これらのスペックはメーカーにより予告なく変更されることがあり、また地域によって異なる場合があります。



NFERA Sport R

エヌフィラ スポーツアール



製品情報をチェック

ラップタイムを短縮するため
日本のサーキットで開発された
グリップ強化タイプ

推奨
車種



NEW
PRODUCT



SIZE LINE-UP

インチ	タイヤサイズ	断面幅 (mm)	外径 (mm)	側溝幅 (インチ)	商品 コード
16	205/55ZR16 91W	208	631	6.5	16887NX

■ 在庫は販売店にお問い合わせください。

【使用上の注意】 このタイヤはドライグリップ優先の設計のため、ウェットハイドロプレーニング性能は一般の市販タイヤと比べると低くなっています。降雨時のご使用については、充分スピードを落とし、安全走行を心がけてください。



ROADIAN MTX

ALL NEW MUD TERRAIN SUV / LT



製品情報をチェック

**COMING
SOON!**



Dual Sidewalls



Machine

Beast

低燃費タイヤ等 ラベリング制度について



この制度は、タイヤの「**転がり抵抗性能**」と「**ウェットグリップ性能**」をグレード(等級)分けし、ラベル表示することで、お客様へ適切な情報を提供できるように、JATMA(一般社団法人日本自動車タイヤ協会)が、2010年より業界自主基準として策定しています。

詳しくは、JATMA(一般社団法人日本自動車タイヤ協会)のホームページ <http://www.jatma.or.jp/labeling/> をご覧ください。

等級制度(グレーディングシステム)について

転がり抵抗性能

転がり抵抗・・・走行中にタイヤが損失するエネルギー
転がり抵抗係数・・・タイヤの荷重に対する転がり抵抗の比率

等級	転がり抵抗係数 (RRC) 単位(N/kN)
AAA	$RRC \leq 6.5$
AA	$6.6 \leq RRC \leq 7.7$
A	$7.8 \leq RRC \leq 9.0$
B	$9.1 \leq RRC \leq 10.5$
C	$10.6 \leq RRC \leq 12.0$

↑ 低燃費タイヤ
↓ 低燃費タイヤではない

ウェットグリップ性能

ウェットグリップ性能・・・路面が濡れた状態でのタイヤのグリップ力(制動時のグリップ力)

等級	ウェットグリップ性能 (G)
a	$155 \leq G$
b	$140 \leq G \leq 154$
c	$125 \leq G \leq 139$
d	$110 \leq G \leq 124$

- 転がり抵抗とは走行中にタイヤが損失するエネルギーであり、転がり抵抗係数は、タイヤへの荷重に対する転がり抵抗の比率です。
- 転がり抵抗係数は、JIS D4234:2009(ISO28580)を用いて測定しています。
- ウェットグリップ性能は路面が濡れた状態でのタイヤのグリップ力(制動時のグリップ力)であり、EU規則 Wet Grip グレーディング試験法案 [TEST METHOD FOR TYRE WET GRIP GRADING (C1 TYRES)] を用いて測定しています。
- 転がり抵抗およびウェットグリップ性能は、空気圧や溝深さ、および使用条件等によって異なります。
- タイヤの転がり抵抗の低減は、一般的には車両燃費の改善に寄与しますが、その低減幅は実燃費の改善を示すものではありません。

低燃費タイヤの表示例

← **転がり抵抗性能**

← **ウェットグリップ性能**

NEXENの低燃費タイヤラインアップ

ドライでもウェットでも高い運動性能を発揮するエコ・プレミアムスポーツタイヤ

P11

毎日のドライビングをもっと快適に走りの基本性能を追求した低燃費タイヤ

P15

タイヤを安全にお使いいただくために

- ### 1. タイヤ、チューブ等の選定
- 自動車製作者が指定した標準タイヤ又はオプションタイヤの使用を基本とし、その他のタイヤを選定される時はタイヤ販売店等にご相談ください。
 - 積雪又は凍結路では、冬用タイヤを全車輪に装着してください。夏用タイヤは、積雪又は凍結路において、冬用タイヤに比べて制動距離が長くなります。また、冬用タイヤは全車輪に装着しないと挙動が安定しません。なお、冬期が過ぎたら一般路(乾燥路・湿潤路)走行に適した夏用タイヤに交換することを推奨します。
 - 全車輪とも、同一のサイズ、種類、構造、タイプ別のタイヤを使用してください。但し、自動車製作者又はタイヤ製作者による個別の指示がある場合はその指示に従ってください。※タイプとは夏用タイヤ、冬用タイヤ等をいう。
- ### ▲警告
- サイズ、種類、構造、タイプの異なるタイヤを同一車輪に使用すると、タイヤ性能が異なるため、事故に繋がるおそれがあるので選定しないでください。(応急用タイヤは除きます。)
 - ▲警告 ● リーフグループ、穴あけ等の加工をしたタイヤは、損傷したり、事故に繋がるおそれがあるので、使用しないでください。但し「REGROOVABLE」表示のあるタイヤで、規定された方法で加工されたものは除く。
 - チューブ、フラップは、タイヤサイズと同一サイズ表示のあるもので、バルブは車両およびホイールに適合するものを使用してください。
 - 新品のチューブタイヤのタイヤには、新品のチューブ、フラップを使用してください。
 - ホイールの選定はタイヤ販売店等に相談しタイヤサイズ及び車両に適合したホイールを使用してください。

- ### 2. 適正使用と日常点検
- ### ▲警告
- タイヤの空気圧は、走行前の冷えている時に、エアゲージにより定期的(最低1ヶ月に1度)に点検し、自動車製作者又はタイヤ製作者の指定空気圧に調整してください。
 - 自動車製作者の指定空気圧は車両の取扱説明書、ドア付近等に表示されています。不明の場合はタイヤ販売店等にご相談ください。
 - 特に偏平タイヤの空気圧不足は、見た目にわかりづらいため、必ずエアゲージによる点検をしてください。
 - タイヤに、亀裂がないか又は釘、金属片、ガラス等が刺さっていたり、溝に石その他異物を積み込んでいないか確認してください。異物を発見した時は、タイヤ販売店等にご相談の上取り除いてください。
 - ▲警告 ● コードに達している外傷・ゴム割れのあるタイヤは使用しないでください。タイヤ損傷発生に繋がるおそれがあります。修理可能か否かについては、タイヤ販売店等にご相談ください。
 - ▲警告 ● タイヤの溝深さの使用限度は残り溝1.6mmです。それ以前に新品タイヤと交換してください。
 - 高速道路を走行する場合は、タイヤの残り溝深さは次表以上であることを確認してください。

タイヤの種類	溝深さ(mm)
トラック及びバス用タイヤ	3.2
小型トラック用タイヤ	2.4

- タイヤは自動車の安全にとって重要な役割を担っています。一方、タイヤはさまざまな材料からできたゴム製品であり、ゴムの特性が経年変化するに伴い、タイヤの特性も変化します。その特性の変化はそれぞれ環境条件・保管条件及び使用方法(荷重、速度、空気圧)などに左右されますので、点検が必要です。従って、お客様による日常点検に加え、使用開始後5年以上経過したタイヤについては、継続使用にしているかどうか、すみやかにタイヤ販売店等での点検を受けられることをお奨め致します。また同時にスペアタイヤについても点検を受けられることをお奨め致します。また、外観上使用可能のように見えても(溝深さが法律に規定されている値まですり減っていない場合)も製造後10年(注)経過したタイヤ(含むスペアタイヤ)は新しいタイヤと交換されることをお奨め致します。なお、車両メーカーがその車の特性からタイヤの点検や交換時期をオーナーズマニュアル等に記載している場合もありますので、その記載内容についてもご確認ください。(注:ここに記載した10年という年数は、あくまで目安であって、そのタイヤの実際の使用期間(すなわち、継続使用にしていること、または安全上の問題があるかもしれないことを示す時期)を示すものではありません。従って、環境条件・保管条件及び使用方法によって、この年数を経過したタイヤであっても、継続使用にしている場合もあれば、この年数を経過していないタイヤであっても継続使用にしている場合もあります。10年を経過していないタイヤであっても、上記の環境条件等によって交換する必要がある場合があることにご注意ください。また、この10年という年数及びタイヤ販売店等による点検のお奨め時期である使用開始後5年という年数は、いずれも各タイヤメーカー・販売会社・販売店による品質保証期間・期限を示すものではありません。)
- ▲警告 ● 積雪及び凍結路走行の場合は、冬用タイヤの残り溝が新品時の50%以上あることを確認してください。使用限度は接地面に冬用タイヤの摩耗限度を示すプラットホームが露出しているか否かで判断してください。溝深さが50%未満のタイヤは、冬用タイヤとしては使用できません。
- ▲警告 ● タイヤ損傷に繋がるおそれがあるので、車両に指定された積載量、定員を超えて使用しないでください。
- 接輪タイヤの場合は、外径差が次表の許容範囲内であることを確認してください。

タイヤ断面幅の呼称	外径差(mm)	
	ラジアルタイヤ	バイアスタイヤ
9.00(相当サイズ)以上	8以内	12以内
8.25(相当サイズ)以下	8以内	8以内

- (注) 9.00(相当サイズ)以上とはメトリック表示では255以上、8.25(相当サイズ)以下とはメトリック表示では242以下とする。
- スペアタイヤの空気圧は、定期的(最低1ヶ月に1度)に点検し、自動車製作者が指定した値に調整してお使いください。
 - タイヤの位置交換は、車両の使用条件に合わせて、スペアタイヤも含め適正な方法で定期的におこなってください。(但し、Tタイプ応急用タイヤは除く。)
 - タイヤサイド部に回転方向又は取付け方法等の指定があるタイヤは、その指定通りに正しく装着してください。
 - 安全走行を確保するためタイヤ点検時に合わせて、リムバルブも劣化・亀裂がないことを点検してください。リムバルブに劣化・亀裂がある場合はタイヤ販売店等にご相談ください。また、バルブキャップがついているかどうかを確認してください。
 - ホイールには亀裂、変形等の損傷や著しい腐食がないことを確認してください。
 - 隙間/パンク修理剤又はタイヤつや出し剤等、タイヤに劣化等有害な影響を及ぼすものは使用しないでください。
 - 応急用タイヤ、パンク応急修理用具で修理したタイヤ及びランフラットタイヤのパンク時の使用に関しては、自動車製作者の指定に従ってください。
 - ブレーキテスター使用上の注意！ブレーキテスターで制動力のチェック中にタイヤがロックした場合、タイヤトレッド部のゴム欠け等の損傷に至る場合があります。タイヤの損傷リスクを軽減するために、タイヤがロックした時はできるだけ早くロックを解除してください。

- ### 3. 運転時の遵守事項
- 新品タイヤの装着時にはタイヤが濡れるまで、慣らし走行をおこなってください。(乗用車:80km/h以下で100km以上、小型トラック:60km/h以下で200km以上)
 - ▲警告 ● タイヤを傷つけるおそれがあるので、道路の縁石等にタイヤの側面を接触させたり、道路上の凹みや突起物乗り越しなどは避けてください。
 - ▲警告 ● 急発進、急加速、急旋回及び急停止は危険ですので避けてください。特に、湿潤路、積雪路及び凍結路は滑りやすく、事故に繋がるおそれがあるため、急カーブでは減速するなど、道路状況に応じた適切な運転をしてください。
 - 走行中は、常に走行速度に応じた車間距離を確保してください。特に湿潤路、積雪路及び凍結路走行時は充分な車間距離を確保してください。
 - ▲警告 ● 走行中に車両が振動不安定になったり、異常な音及び振動を感じたときは、速やかに安全な場所に停車して、車両及びタイヤを点検してください。タイヤに変形等異常がないか確認してください。また、外観上、異常がなくても、できる限り低速で移動し、タイヤ販売店等へ点検を依頼してください。
 - タイヤのタイプやサイズを変更した場合は、タイヤの運動特性が変化するので、慣れるまでは走行速度等に注意して運転してください。
 - タイヤの制動性能は、車両の走行速度、路面状況、タイヤ溝の摩耗量及びタイプ(夏用タイヤ、冬用タイヤ等)により異なります。冬用タイヤは積雪路及び凍結路面性能を重視しています。特に、乾燥路及び湿潤路で使用する場合は、実際の交通(速度)規制に従い、走行速度に注意し、急発進、急制動、急旋回を避け、安全運転心がけてください。

- ### 4. タイヤチェーン
- タイヤチェーンは、タイヤサイズに適合するサイズのものを選択し又は自動車製作者が指定する位置のタイヤに装着してください。
 - タイヤにチェーンを装着して積雪又は凍結路を走行すると、タイヤ、タイヤチェーン及び車両を損傷したり、スリップするおそれがあるので、避けてください。
 - タイヤチェーンを装着した場合は、次表の速度で走行してください。

道路	走行速度(km/h)	
	金属製	非金属製
積雪路及び凍結路	30以下	60以下

- ### 5. リム組み時の注意事項
- ### ▲警告
- エアコンプレッサーの調節弁は、タイヤ破裂の危険があるので、タイヤの使用空気圧に、次表より正しく調整してください。
- | エアコンプレッサー調節弁の最高調整空気圧 | |
|----------------------|-----------------|
| タイヤの使用空気圧区分(Pa) | 調節弁の最高調整空気圧(Pa) |
| 400まで | 500 |
| 400超～600まで | 700 |
| 600超～900まで | 1,000 |
| 900超～1,200まで | 1,300 |

- ▲危険 ● 破裂の危険を避けるため、タイヤを安全圏内の中に入れる等、安全措置を講じた上、空気を充ててください。
- ▲危険 ● 空気充てん時又は充てん後タイヤサイドウォール部からの異音が開かえたら、ただちに作業を中止し、避難すること。
- ▲警告 ● 自動車用タイヤの組み立て時のビードシーティング圧は、300kPaとし、これを超える圧は注入しないでください。ビードシーティングとは、タイヤ組み立て時に、タイヤの両側のビードがリムのビードシート部に均等にのった状態(ハンブ付リムは、ビードがハンブを越えた状態)をいいます。
- Tタイプ/折りたたみ式応急用タイヤ、ランフラットタイヤ、その他製造業者の指定がある場合は、それに従ってください。
- ビードシーティング圧以内の空気を注入し、タイヤの両側のビードがリムのシート部に均等にのっていることを確認した後、使用空気圧に充てん又は調整してください。(均等にのっていない場合は一旦空気を抜き、タイヤをリムから外してタイヤ、リム等に異常が無い事を確認し、ビード及びリムに潤滑剤を再度塗布する)
- ▲警告 ● 空気を充てん後、バルブキャップを取り付ける前に、バルブコアからの空気漏れ、リム部やバルブまわりの空気漏れがないことを確認した後、必ずバルブキャップを装着し、しっかりと締め付けてください。

- ### 6. タイヤの保管
- タイヤ、チューブは、直射日光、雨及び水、油類、ストーブ類の熱源及び電気火花の出る装置に近い場所などを避けて保管してください。

7. 一般知識

(例) 185/60 R14 82H

185: タイヤ断面幅の呼称(mm) 60: 扁平率(%) R: ラジアル構造 14: リム径の呼称(インチ)
82: ロードインデックス(荷重指数) H: 速度記号

(例) 205/50 ZR15

205: タイヤ断面幅の呼称(mm) 50: 扁平率(%) ZR: 速度カテゴリ 15: リム径の呼称(インチ)

(例) P195/75 R14 92B

P: Passenger Car Tire (乗用車用タイヤ)の意 195: タイヤ断面幅の呼称(mm) 75: 扁平率(%)
R: ラジアル構造 14: リム径の呼称(インチ) 92: ロードインデックス(荷重指数) B: 速度記号

(例) 145 R12 6PR

145: タイヤ断面幅の呼称(mm) R: ラジアル構造 12: リム径の呼称(インチ)
6PR: プライレーティング(タイヤの強度)

- ### 8. 製造年
- 2000年以降の製造年では、下4桁(例1217)の数字で製造年を示しています。最初の数字12は週(12週目)を、最後の数字17は年(2017年)を示します。
- 1900年以前の製造年では、下3桁(例150)の数字で製造年を示しています。最初の数字15は週(15週目)を、最後の数字0は年(1900年)を示します。

8. 速度記号の見方

速度記号	最高速度(km/h)	速度記号	最高速度(km/h)	速度記号	最高速度(km/h)
L	120	S	180	ZR	240km/h 超
N	140	T	190	W	270
Q	160	H	210	Y	300
R	170	V	240	(Y)	300km/h 超

速度記号は、規定の条件下でそのタイヤが走行できる最高速度を示す記号です。ZRは速度カテゴリです。

9. ロードインデックス(荷重指数)の見方 LI: ロードインデックス

LI	負荷能力(kg)	LI	負荷能力(kg)	LI	負荷能力(kg)	LI	負荷能力(kg)	LI	負荷能力(kg)
81	257	73	365	85	515	97	730	109	1030
82	265	74	375	86	530	98	750	110	1060
83	272	75	387	87	545	99	775	111	1090
84	280	76	400	88	560	100	800	112	1120
85	290	77	412	89	580	101	825	113	1150
86	300	78	425	90	600	102	850	114	1180
87	307	79	437	91	615	103	875	115	1215
88	315	80	450	92	630	104	900	116	1250
89	325	81	462	93	650	105	925	117	1285
90	335	82	475	94	670	106	950	118	1320
91	345	83	487	95	690	107	975	119	1360
92	355	84	500	96	710	108	1000	120	1400

ロードインデックス(荷重指数)は、規定の条件下で、そのタイヤに負荷できる最大負荷能力(最大荷重)を示す数値です。

- ### 10. その他の注意
- 廃タイヤの処理には、費用がかかっております。
 - 使用済みのタイヤは不法投棄せず、専門業者に依頼するなど、必ず適切な方法で処分してください。
 - このカタログは、2019年2月現在のものです。
 - タイヤサイズによって最速のタイヤ写真とパターンが若干異なる場合があります。
 - 当カタログに記載されているタイヤ構造、仕様などは予告なく変更する場合があります。
 - タイヤ不具合などについて、検査のお申し出はご購入された販売店にお申し付けください。
 - 弊社カタログ掲載のタイヤ、新車装着タイヤ及び弊社にて輸入販売された製品以外のタイヤについて、PLクレームは補償いたしません。